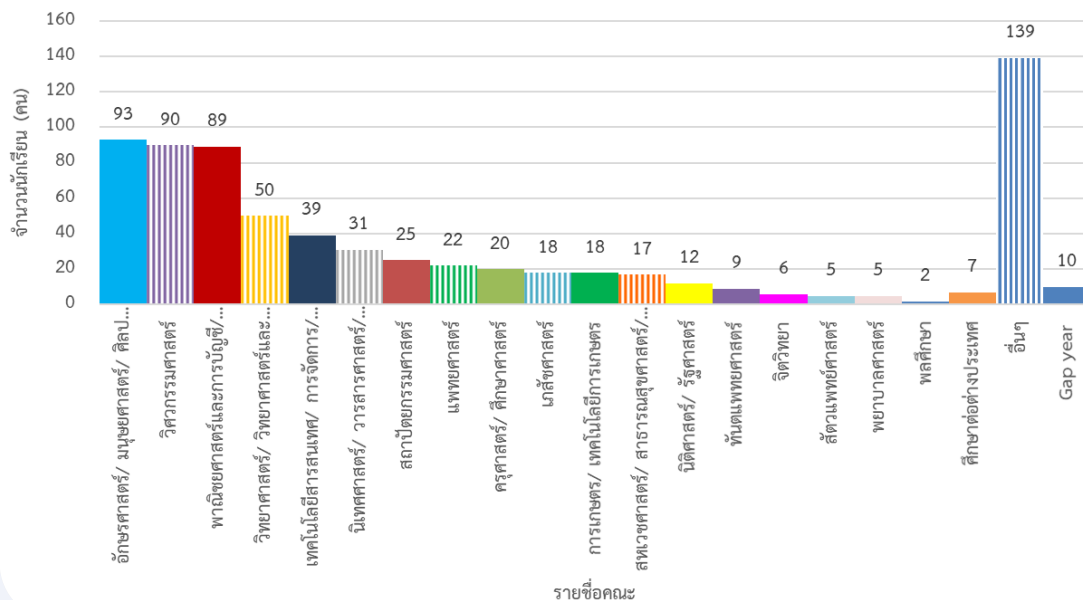


สถิติผลการศึกษาต่อของนักเรียนชั้นมัธยมศึกษาปีที่ 6 ปีการศึกษา 2559 ที่เข้าศึกษาต่อในระดับอุดมศึกษา ปีการศึกษา 2560

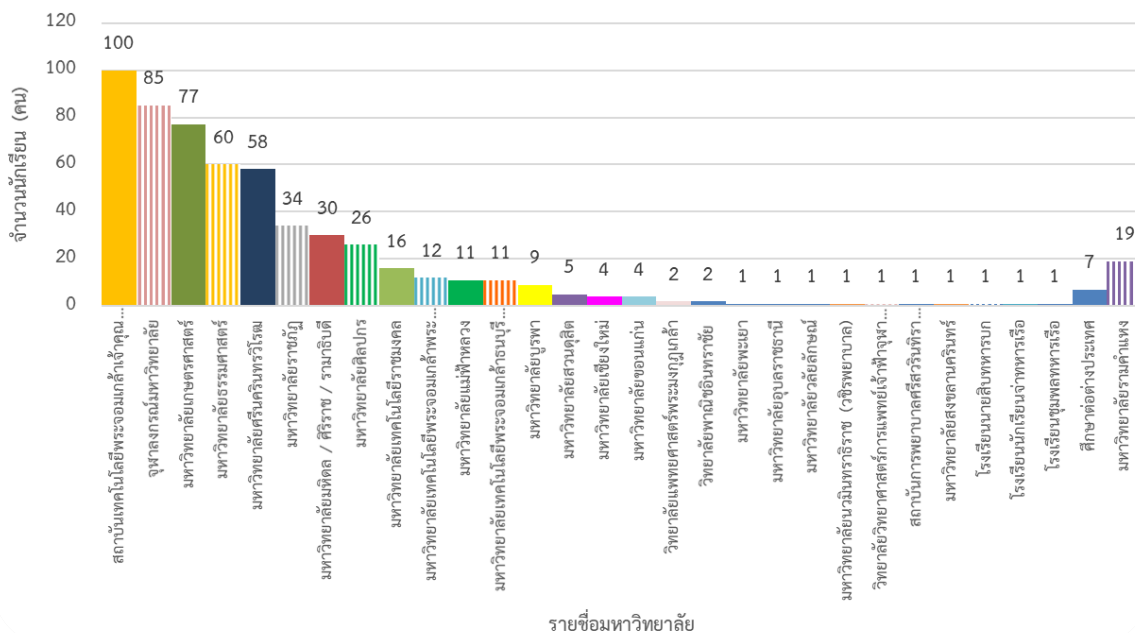
การติดตามผลนักเรียนชั้นมัธยมศึกษาปีที่ 6 ปีการศึกษา 2559 ที่เข้าศึกษาต่อในคณะต่าง ๆ



ลำดับ	คณะที่เข้าศึกษาต่อ	จำนวน (คน)	ร้อยละ
1	อักษรศาสตร์/ มนุษยศาสตร์/ ศิลปศาสตร์/ สังคมศาสตร์	93	13.15
2	วิศวกรรมศาสตร์	90	12.73
3	พาณิชยศาสตร์และการบัญชี/ เศรษฐศาสตร์/ บริหาร/ คหกรรมศาสตร์/ ธุรกิจการบิน	89	12.59
4	วิทยาศาสตร์/ วิทยาศาสตร์และเทคโนโลยี/ วิทยาศาสตร์กีฬา	50	7.07
5	เทคโนโลยีสารสนเทศ/ การจัดการ/ นวัตกรรมสื่อสารสังคม	39	5.52
6	นิเทศศาสตร์/ วารสารศาสตร์/ ศิลปกรรมศาสตร์/ มัณฑนศิลป์/ ดุริยางศิลป์/ โบราณคดี	31	4.38
7	สถาปัตยกรรมศาสตร์	25	3.54
8	แพทยศาสตร์	22	3.11
9	ครุศาสตร์/ ศึกษาศาสตร์	20	2.83
10	เกษศาสตร์	18	2.55
11	การเกษตร/ เทคโนโลยีการเกษตร	18	2.55
12	สหเวชศาสตร์/ สาธารณสุขศาสตร์/ เทคโนโลยีการแพทย์	17	2.40
13	นิติศาสตร์/ รัฐศาสตร์	12	1.70
14	ทันตแพทยศาสตร์	9	1.27
15	จิตวิทยา	6	0.85
16	สัตวแพทยศาสตร์	5	0.71
17	พยาบาลศาสตร์	5	0.71
18	พลศึกษา	2	0.28
19	ศึกษาต่อต่างประเทศ	7	0.99
20	อื่นๆ	139	19.66
21	Gap year	10	1.41
รวม		707	100

สถิติผลการศึกษาต่อของนักเรียนชั้นมัธยมศึกษาปีที่ 6 ปีการศึกษา 2559 ที่เข้าศึกษาต่อในระดับอุดมศึกษา ปีการศึกษา 2560

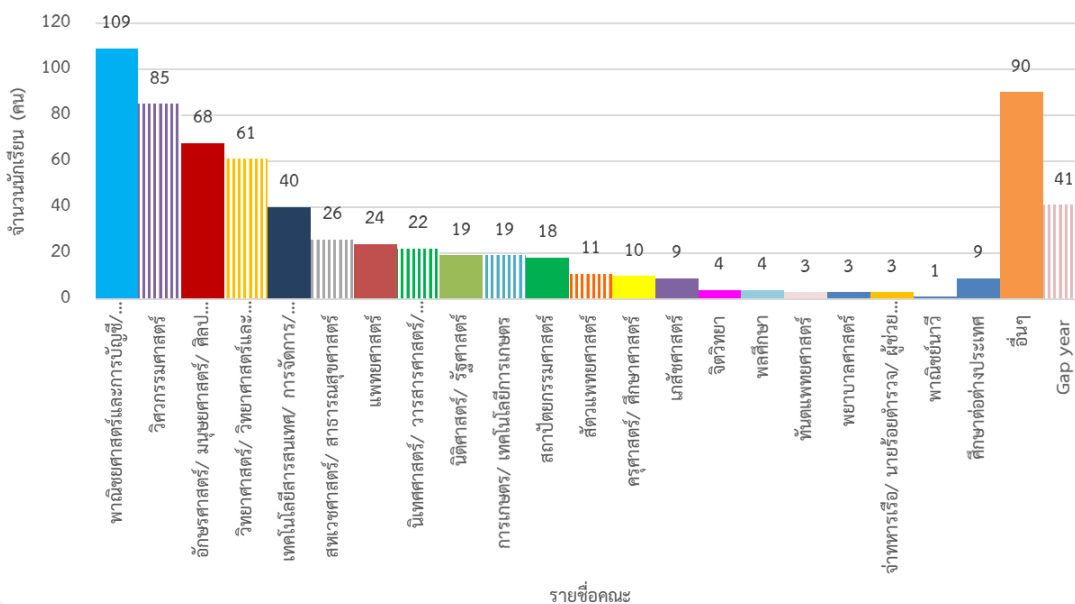
การติดตามผลนักเรียนชั้นมัธยมศึกษาปีที่ 6 ปีการศึกษา 2559 ที่เข้าศึกษาต่อในมหาวิทยาลัยต่าง ๆ



ลำดับ	มหาวิทยาลัยที่เข้าศึกษาต่อ	จำนวน (คน)	ร้อยละ
1	สถาบันเทคโนโลยีพระจอมเกล้าเจ้าคุณทหารลาดกระบัง	100	14.14
2	จุฬาลงกรณ์มหาวิทยาลัย	85	12.02
3	มหาวิทยาลัยเกษตรศาสตร์	77	10.89
4	มหาวิทยาลัยธรรมศาสตร์	60	8.49
5	มหาวิทยาลัยศรีนครินทรวิโรฒ	58	8.20
6	มหาวิทยาลัยราชภัฏ	34	4.81
7	มหาวิทยาลัยมหิดล / ศิริราช / รามาธิบดี	30	4.24
8	มหาวิทยาลัยศิลปากร	26	3.68
9	มหาวิทยาลัยเทคโนโลยีราชมงคล	16	2.26
10	มหาวิทยาลัยเทคโนโลยีพระจอมเกล้าพระนครเหนือ	12	1.70
11	มหาวิทยาลัยแม่ฟ้าหลวง	11	1.56
12	มหาวิทยาลัยเทคโนโลยีพระจอมเกล้าธนบุรี (บางมด)	11	1.56
13	มหาวิทยาลัยบูรพา	9	1.27
14	มหาวิทยาลัยสวนดุสิต	5	0.71
15	มหาวิทยาลัยเชียงใหม่	4	0.57
16	มหาวิทยาลัยขอนแก่น	4	0.57
17	วิทยาลัยแพทยศาสตร์พระมงกุฎเกล้า	2	0.28
18	วิทยาลัยพาณิชย์อินทราชัย	2	0.28
19	มหาวิทยาลัยพะเยา	1	0.14
20	มหาวิทยาลัยอุบลราชธานี	1	0.14
21	มหาวิทยาลัยวลัยลักษณ์	1	0.14
22	มหาวิทยาลัยวไลยอลงกรณ์	1	0.14
23	วิทยาลัยวิทยาศาสตร์การแพทย์เจ้าฟ้าจุฬาภรณ์ ราชวิทยาลัยจุฬารักษ์	1	0.14
24	สถาบันการพยาบาลศรีสวรินทิรา สภากาชาดไทย	1	0.14
25	มหาวิทยาลัยสงขลานครินทร์	1	0.14
26	โรงเรียนนายสิบทหารบก	1	0.14
27	โรงเรียนนักเรียนจำทหารเรือ	1	0.14
28	โรงเรียนชุมพลทหารเรือ	1	0.14
29	ศึกษาต่อต่างประเทศ	7	0.99
30	มหาวิทยาลัยรามคำแหง	19	2.69
31	มหาวิทยาลัยเอกชน	115	16.27
32	Gap year	10	1.41
	รวม	707	100

สถิติผลการศึกษาต่อของนักเรียนชั้นมัธยมศึกษาปีที่ 6 ปีการศึกษา 2560 ที่เข้าศึกษาต่อในระดับอุดมศึกษา ปีการศึกษา 2561

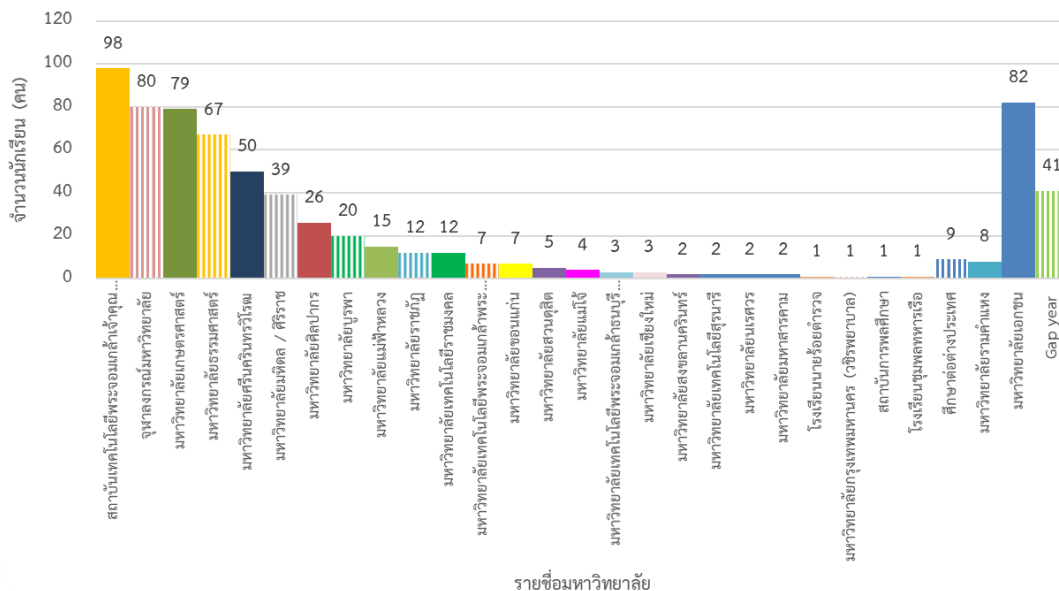
การติดตามผลนักเรียนชั้นมัธยมศึกษาปีที่ 6 ปีการศึกษา 2560 ที่เข้าศึกษาต่อในคณะต่าง ๆ



ลำดับ	คณะที่เข้าศึกษาต่อ	จำนวน (คน)	ร้อยละ
1	พาณิชยศาสตร์และการบัญชี/ เศรษฐศาสตร์/ บริหาร/ คหกรรมศาสตร์/ ธุรกิจการบิน	109	16.05
2	วิศวกรรมศาสตร์	85	12.52
3	อักษรศาสตร์/ มนุษยศาสตร์/ ศิลปศาสตร์/ สังคมศาสตร์	68	10.01
4	วิทยาศาสตร์/ วิทยาศาสตร์และเทคโนโลยี/ วิทยาศาสตร์กีฬา	61	8.98
5	เทคโนโลยีสารสนเทศ/ การจัดการ/ นวัตกรรมสื่อสารสังคม	40	5.89
6	สหเวชศาสตร์/ สาธารณสุขศาสตร์	26	3.83
7	แพทยศาสตร์	24	3.53
8	นิติศาสตร์/ วารสารศาสตร์/ ศิลปกรรมศาสตร์/ มณฑลศิลป์/ ดุริยางคศิลป์/ โบราณคดี	22	3.24
9	นิติศาสตร์/ รัฐศาสตร์	19	2.80
10	การเกษตร/ เทคโนโลยีการเกษตร	19	2.80
11	สถาปัตยกรรมศาสตร์	18	2.65
12	สัตวแพทยศาสตร์	11	1.62
13	ครุศาสตร์/ ศึกษาศาสตร์	10	1.47
14	เภสัชศาสตร์	9	1.33
15	จิตวิทยา	4	0.59
16	พลศึกษา	4	0.59
17	ทันตแพทยศาสตร์	3	0.44
18	พยาบาลศาสตร์	3	0.44
19	จำพหุการเรือ/ นายร้อยตำรวจ/ ผู้ช่วยพยาบาล	3	0.44
20	พาณิชยน์าวี	1	0.15
21	ศึกษาต่อต่างประเทศ	9	1.33
22	อื่นๆ	90	13.25
23	Gap year	41	6.04
	รวม	679	100

สถิติผลการศึกษาต่อของนักเรียนชั้นมัธยมศึกษาปีที่ 6 ปีการศึกษา 2560 ที่เข้าศึกษาต่อในระดับอุดมศึกษา ปีการศึกษา 2561

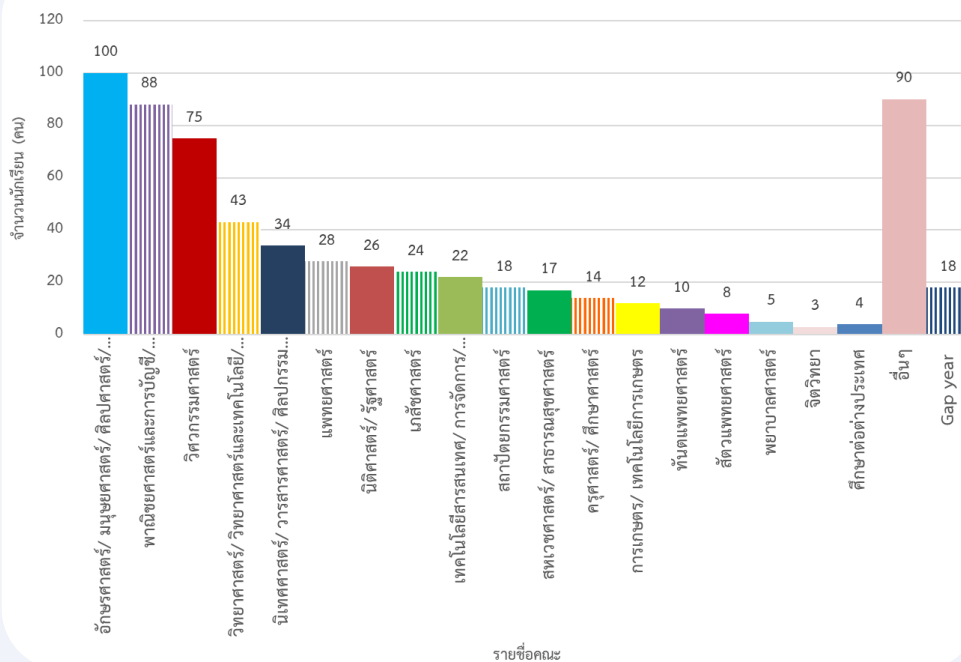
การติดตามผลนักเรียนชั้นมัธยมศึกษาปีที่ 6 ปีการศึกษา 2560 ที่เข้าศึกษาต่อในมหาวิทยาลัยต่าง ๆ



ลำดับ	มหาวิทยาลัยที่เข้าศึกษาต่อ	จำนวน (คน)	ร้อยละ
1	สถาบันเทคโนโลยีพระจอมเกล้าเจ้าคุณทหารลาดกระบัง	98	14.43
2	จุฬาลงกรณ์มหาวิทยาลัย	80	11.78
3	มหาวิทยาลัยเกษตรศาสตร์	79	11.63
4	มหาวิทยาลัยธรรมศาสตร์	67	9.87
5	มหาวิทยาลัยศรีนครินทรวิโรฒ	50	7.36
6	มหาวิทยาลัยมหิดล / ศิริราช	39	5.74
7	มหาวิทยาลัยศิลปากร	26	3.83
8	มหาวิทยาลัยบูรพา	20	2.95
9	มหาวิทยาลัยแม่ฟ้าหลวง	15	2.21
10	มหาวิทยาลัยราชภัฏ	12	1.77
11	มหาวิทยาลัยเทคโนโลยีราชมงคล	12	1.77
12	มหาวิทยาลัยเทคโนโลยีพระจอมเกล้าพระนครเหนือ	7	1.03
13	มหาวิทยาลัยขอนแก่น	7	1.03
14	มหาวิทยาลัยสวนดุสิต	5	0.74
15	มหาวิทยาลัยแม่โจ้	4	0.59
16	มหาวิทยาลัยเทคโนโลยีพระจอมเกล้าธนบุรี (บางมด)	3	0.44
17	มหาวิทยาลัยเชียงใหม่	3	0.44
18	มหาวิทยาลัยสงขลานครินทร์	2	0.29
19	มหาวิทยาลัยเทคโนโลยีสุรนารี	2	0.29
20	มหาวิทยาลัยนครสวรรค์	2	0.29
21	มหาวิทยาลัยมหาสารคาม	2	0.29
22	โรงเรียนนายร้อยตำรวจ	1	0.15
23	มหาวิทยาลัยกรุงเทพมหานคร (วชิรพยาบาล)	1	0.15
24	สถาบันการพลศึกษา	1	0.15
25	โรงเรียนชุมพลทหารเรือ	1	0.15
26	ศึกษาต่อต่างประเทศ	9	1.33
27	มหาวิทยาลัยรามคำแหง	8	1.18
28	มหาวิทยาลัยเอกชน	82	12.08
29	Gap year	41	6.04
รวม		679	100

สถิติผลการศึกษาต่อของนักเรียนชั้นมัธยมศึกษาปีที่ 6 ปีการศึกษา 2561 ที่เข้าศึกษาต่อในระดับอุดมศึกษา ปีการศึกษา 2562

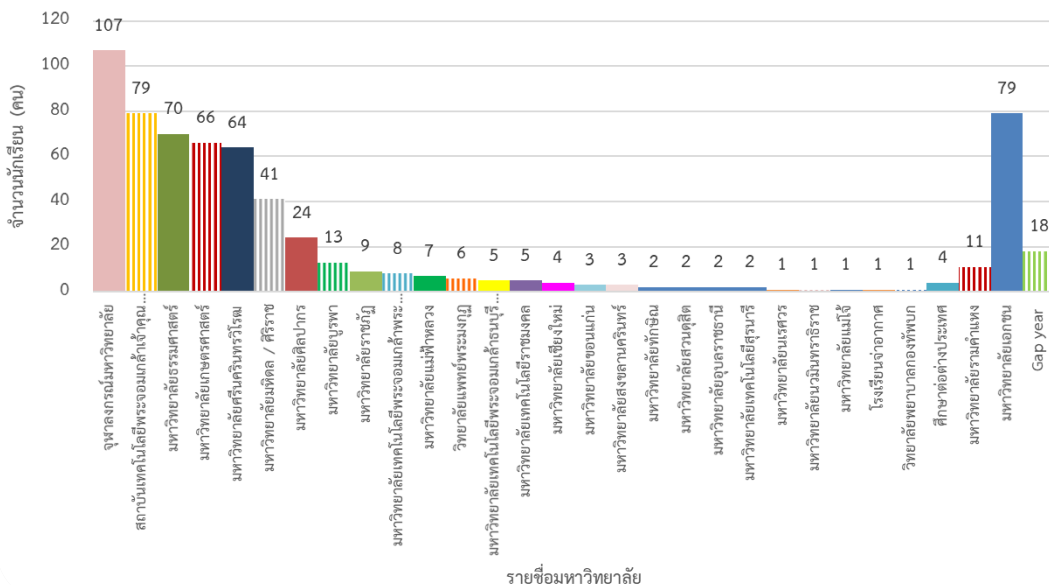
การติดตามผลนักเรียนชั้นมัธยมศึกษาปีที่ 6 ปีการศึกษา 2561 ที่เข้าศึกษาต่อในคณะต่าง ๆ



ลำดับ	คณะที่เข้าศึกษาต่อ	จำนวน (คน)	ร้อยละ
1	อักษรศาสตร์/ มนุษยศาสตร์/ ศิลปศาสตร์/ สังคมศาสตร์	100	15.65
2	พาณิชยศาสตร์และการบัญชี/ เศรษฐศาสตร์/ บริหาร/ คหกรรมศาสตร์	88	13.77
3	วิศวกรรมศาสตร์	75	11.74
4	วิทยาศาสตร์/ วิทยาศาสตร์และเทคโนโลยี/ วิทยาศาสตร์กีฬา	43	6.73
5	นิเทศศาสตร์/ วารสารศาสตร์/ ศิลปกรรมศาสตร์/ มัณฑนศิลป์/ ดุริยางศิลป์/ โบราณคดี	34	5.32
6	แพทยศาสตร์	28	4.38
7	นิติศาสตร์/ รัฐศาสตร์	26	4.07
8	เภสัชศาสตร์	24	3.76
9	เทคโนโลยีสารสนเทศ/ การจัดการ/ นวัตกรรมสื่อสารสังคม	22	3.44
10	สถาปัตยกรรมศาสตร์	18	2.82
11	สหเวชศาสตร์/ สาธารณสุขศาสตร์	17	2.66
12	ครุศาสตร์/ ศึกษาศาสตร์	14	2.19
13	การเกษตร/ เทคโนโลยีการเกษตร	12	1.88
14	ทันตแพทยศาสตร์	10	1.56
15	สัตวแพทยศาสตร์	8	1.25
16	พยาบาลศาสตร์	5	0.78
17	จิตวิทยา	3	0.47
18	ศึกษาต่อต่างประเทศ	4	0.63
19	อื่นๆ	90	14.08
20	Gap year	18	2.82
	รวม	639	100

สถิติผลการศึกษาต่อของนักเรียนชั้นมัธยมศึกษาปีที่ 6 ปีการศึกษา 2561 ที่เข้าศึกษาต่อในระดับอุดมศึกษา ปีการศึกษา 2562

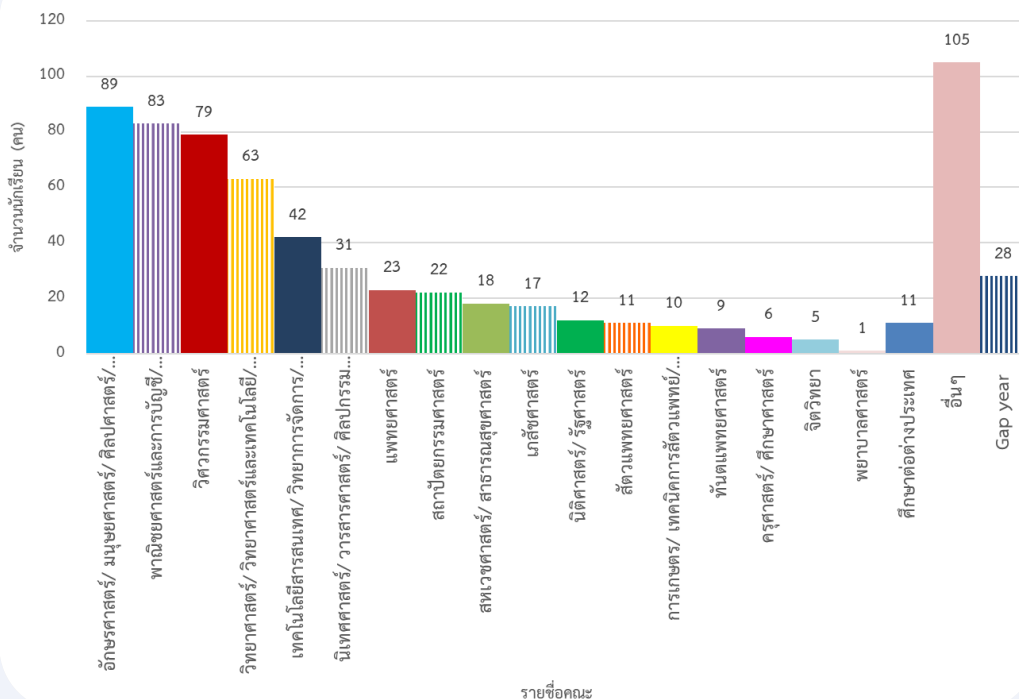
การติดตามผลนักเรียนชั้นมัธยมศึกษาปีที่ 6 ปีการศึกษา 2561 ที่เข้าศึกษาต่อในมหาวิทยาลัยต่าง ๆ



ลำดับ	มหาวิทยาลัยที่เข้าศึกษาต่อ	จำนวน (คน)	ร้อยละ
1	จุฬาลงกรณ์มหาวิทยาลัย	107	16.74
2	สถาบันเทคโนโลยีพระจอมเกล้าเจ้าคุณทหารลาดกระบัง	79	12.36
3	มหาวิทยาลัยธรรมศาสตร์	70	10.95
4	มหาวิทยาลัยเกษตรศาสตร์	66	10.33
5	มหาวิทยาลัยศรีนครินทรวิโรฒ	64	10.02
6	มหาวิทยาลัยมหิดล / ศิริราช	41	6.42
7	มหาวิทยาลัยศิลปากร	24	3.76
8	มหาวิทยาลัยบูรพา	13	2.03
9	มหาวิทยาลัยราชภัฏ	9	1.41
10	มหาวิทยาลัยเทคโนโลยีพระจอมเกล้าพระนครเหนือ	8	1.25
11	มหาวิทยาลัยแม่ฟ้าหลวง	7	1.10
12	วิทยาลัยแพทย์พระมงกุฏ	6	0.94
13	มหาวิทยาลัยเทคโนโลยีพระจอมเกล้าธนบุรี (บางมด)	5	0.78
14	มหาวิทยาลัยเทคโนโลยีราชมงคล	5	0.78
15	มหาวิทยาลัยเชียงใหม่	4	0.63
16	มหาวิทยาลัยขอนแก่น	3	0.47
17	มหาวิทยาลัยสงขลานครินทร์	3	0.47
18	มหาวิทยาลัยทักษิณ	2	0.31
19	มหาวิทยาลัยสวนดุสิต	2	0.31
20	มหาวิทยาลัยอุบลราชธานี	2	0.31
21	มหาวิทยาลัยเทคโนโลยีสุรนารี	2	0.31
22	มหาวิทยาลัยนเรศวร	1	0.16
23	มหาวิทยาลัยนวมินทราธิราช	1	0.16
24	มหาวิทยาลัยแม่โจ้	1	0.16
25	โรงเรียนเจ้าอากาศ	1	0.16
26	วิทยาลัยพยาบาลกองทัพบก	1	0.16
27	ศึกษาต่อต่างประเทศ	4	0.63
28	มหาวิทยาลัยรามคำแหง	11	1.72
29	มหาวิทยาลัยเอกชน	79	12.36
30	Gap year	18	2.82
รวม		639	100

สถิติผลการศึกษาต่อของนักเรียนชั้นมัธยมศึกษาปีที่ 6 ปีการศึกษา 2562 ที่เข้าศึกษาต่อในระดับอุดมศึกษา ปีการศึกษา 2563

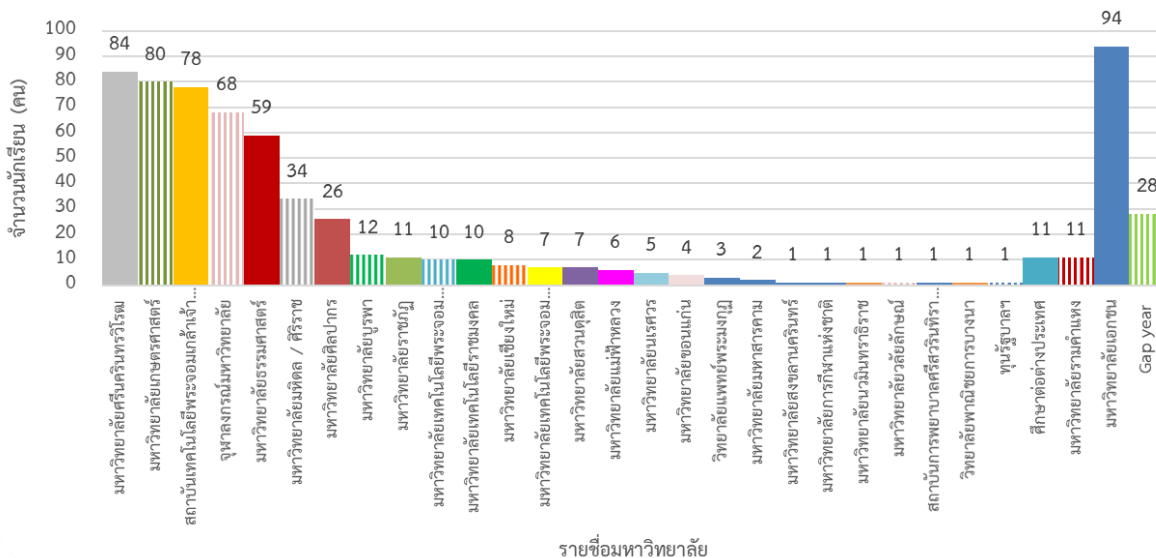
การติดตามผลนักเรียนชั้นมัธยมศึกษาปีที่ 6 ปีการศึกษา 2562 ที่เข้าศึกษาต่อในคณะต่าง ๆ



ลำดับ	คณะที่เข้าศึกษาต่อ	จำนวน (คน)	ร้อยละ
1	อักษรศาสตร์/ มนุษยศาสตร์/ ศิลปศาสตร์/ สังคมศาสตร์/ สังคมวิทยา และมานุษยวิทยา	89	13.38
2	พาณิชยศาสตร์และการบัญชี/ เศรษฐศาสตร์/ บริหาร/ คหกรรมศาสตร์	83	12.48
3	วิศวกรรมศาสตร์	79	11.88
4	วิทยาศาสตร์/ วิทยาศาสตร์และเทคโนโลยี/ วิทยาศาสตร์กีฬา	63	9.47
5	เทคโนโลยีสารสนเทศ/ วิทยาการจัดการ/ นวัตกรรมสื่อสารสังคม	42	6.32
6	นิติศาสตร์/ วารสารศาสตร์/ ศิลปกรรมศาสตร์/ มัณฑนศิลป์/ ตรียางศิลป์/ โบราณคดี	31	4.66
7	แพทยศาสตร์	23	3.46
8	สถาปัตยกรรมศาสตร์	22	3.31
9	สหเวชศาสตร์/ สาธารณสุขศาสตร์	18	2.71
10	เภสัชศาสตร์	17	2.56
11	นิติศาสตร์/ รัฐศาสตร์	12	1.80
12	สัตวแพทยศาสตร์	11	1.65
13	การเกษตร/ เทคโนโลยีการสัตวแพทย์/ เทคโนโลยีการเกษตร/ อุตสาหกรรมเกษตร/ อุตสาหกรรมอาหาร	10	1.50
14	ทันตแพทยศาสตร์	9	1.35
15	ครุศาสตร์/ ศึกษาศาสตร์	6	0.90
16	จิตวิทยา	5	0.75
17	พยาบาลศาสตร์	1	0.15
18	ศึกษาต่อต่างประเทศ	11	1.65
19	อื่นๆ	105	15.79
20	Gap year	28	4.21
รวม		665	100

สถิติผลการศึกษาต่อของนักเรียนชั้นมัธยมศึกษาปีที่ 6 ปีการศึกษา 2562 ที่เข้าศึกษาต่อในระดับอุดมศึกษา ปีการศึกษา 2563

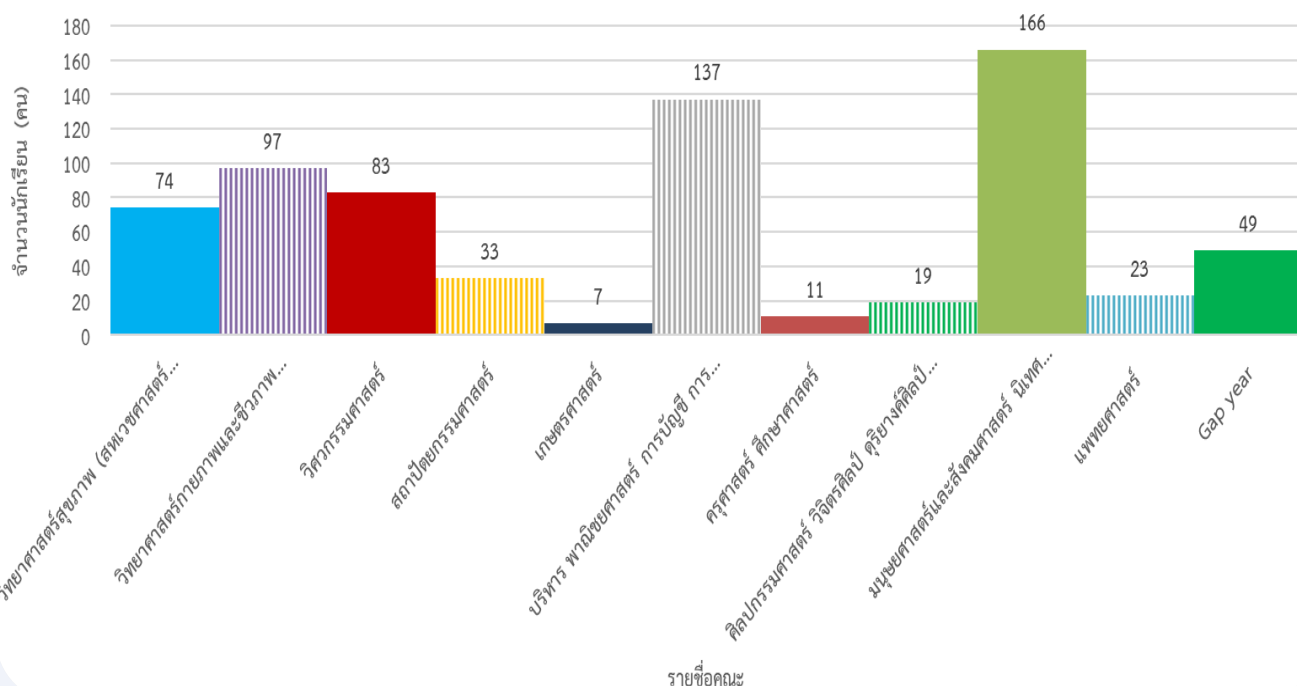
การติดตามผลนักเรียนชั้นมัธยมศึกษาปีที่ 6 ปีการศึกษา 2562 ที่เข้าศึกษาต่อในมหาวิทยาลัยต่าง ๆ



ลำดับ	มหาวิทยาลัยที่เข้าศึกษาต่อ	จำนวน (คน)	ร้อยละ
1	มหาวิทยาลัยศรีนครินทรวิโรฒ	84	12.63
2	มหาวิทยาลัยเกษตรศาสตร์	80	12.03
3	สถาบันเทคโนโลยีพระจอมเกล้าเจ้าคุณทหารลาดกระบัง	78	11.73
4	จุฬาลงกรณ์มหาวิทยาลัย	68	10.23
5	มหาวิทยาลัยธรรมศาสตร์	59	8.87
6	มหาวิทยาลัยมหิดล / ศิริราช	34	5.11
7	มหาวิทยาลัยศิลปากร	26	3.91
8	มหาวิทยาลัยบูรพา	12	1.80
9	มหาวิทยาลัยราชภัฏ	11	1.65
10	มหาวิทยาลัยเทคโนโลยีพระจอมเกล้าธนบุรี (บางมด)	10	1.50
11	มหาวิทยาลัยเทคโนโลยีราชมงคล	10	1.50
12	มหาวิทยาลัยเชียงใหม่	8	1.20
13	มหาวิทยาลัยเทคโนโลยีพระจอมเกล้าพระนครเหนือ	7	1.05
14	มหาวิทยาลัยสวนดุสิต	7	1.05
15	มหาวิทยาลัยแม่ฟ้าหลวง	6	0.90
16	มหาวิทยาลัยนครสวรรค์	5	0.75
17	มหาวิทยาลัยขอนแก่น	4	0.60
18	วิทยาลัยแพทย์พระมงกุฎ	3	0.45
19	มหาวิทยาลัยมหาสารคาม	2	0.30
20	มหาวิทยาลัยสงขลานครินทร์	1	0.15
21	มหาวิทยาลัยการกีฬาแห่งชาติ	1	0.15
22	มหาวิทยาลัยนวมินทราชินี	1	0.15
23	มหาวิทยาลัยวลัยลักษณ์	1	0.15
24	สถาบันการพยาบาลศรีสวรินทิรา สภากาชาดไทย	1	0.15
25	วิทยาลัยพาณิชยกรรมบางนา	1	0.15
26	ทุนรัฐบาล	1	0.15
27	ศึกษาต่อต่างประเทศ	11	1.65
28	มหาวิทยาลัยรามคำแหง	11	1.65
29	มหาวิทยาลัยเอกชน	94	14.14
30	Gap year	28	4.21
	รวม	665	100

สถิติผลการศึกษาต่อของนักเรียนชั้นมัธยมศึกษาปีที่ 6 ปีการศึกษา 2563
ที่เข้าศึกษาต่อในระดับอุดมศึกษา ปีการศึกษา 2564

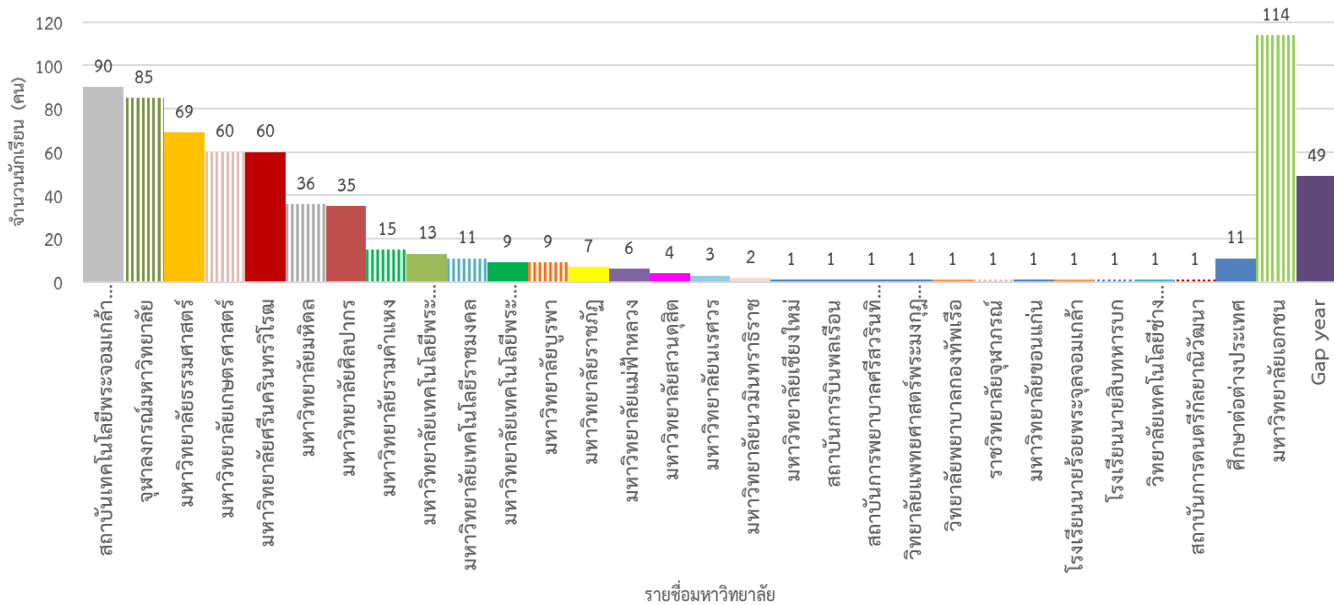
การติดตามผลนักเรียนชั้นมัธยมศึกษาปีที่ 6 ปีการศึกษา 2563 ที่เข้าศึกษาต่อในกลุ่มคณะต่าง ๆ



กลุ่มคณะ	คณะที่เข้าศึกษาต่อ	จำนวน (คน)	ร้อยละ
กลุ่มที่ 1	วิทยาศาสตร์สุขภาพ (สหเวชศาสตร์ สาธารณสุขศาสตร์ เทคนิคการแพทย์ พยาบาลศาสตร์ วิทยาศาสตร์การกีฬา ทันตแพทยศาสตร์ เภสัชศาสตร์ สัตวแพทยศาสตร์	74	10.59
กลุ่มที่ 2	วิทยาศาสตร์กายภาพและชีวภาพ (วิทยาศาสตร์ เทคโนโลยีสารสนเทศ)	97	13.88
กลุ่มที่ 3	วิศวกรรมศาสตร์	83	11.87
กลุ่มที่ 4	สถาปัตยกรรมศาสตร์	33	4.72
กลุ่มที่ 5	เกษตรศาสตร์	7	1.00
กลุ่มที่ 6	บริหาร พาณิชยศาสตร์ การบัญชี การท่องเที่ยวและการโรงแรม และเศรษฐศาสตร์	137	19.60
กลุ่มที่ 7	ครุศาสตร์ ศึกษาศาสตร์	11	1.57
กลุ่มที่ 8	ศิลปกรรมศาสตร์ ทัศนศิลป์ ดุริยางค์ศิลป์ มณฑศิลป์ โบราณคดี	19	2.72
กลุ่มที่ 9	มนุษยศาสตร์และสังคมศาสตร์ นิเทศศาสตร์ วารสารศาสตร์ อักษรศาสตร์ ศิลปศาสตร์ รัฐศาสตร์ นิติศาสตร์ สังคมวิทยา สังคมสงเคราะห์ศาสตร์	166	23.75
กลุ่มที่ 10	แพทยศาสตร์	23	3.29
กลุ่มที่ 11	Gap year	49	7.01
รวม		699	100

สถิติผลการศึกษาต่อของนักเรียนชั้นมัธยมศึกษาปีที่ 6 ปีการศึกษา 2563 ที่เข้าศึกษาต่อในระดับอุดมศึกษา ปีการศึกษา 2564

การติดตามผลนักเรียนชั้นมัธยมศึกษาปีที่ 6 ปีการศึกษา 2563 ที่เข้าศึกษาต่อในมหาวิทยาลัยต่าง ๆ



ลำดับ	มหาวิทยาลัยที่เข้าศึกษาต่อ	จำนวน (คน)	ร้อยละ
1	สถาบันเทคโนโลยีพระจอมเกล้าเจ้าคุณทหารลาดกระบัง	90	12.88
2	จุฬาลงกรณ์มหาวิทยาลัย	85	12.16
3	มหาวิทยาลัยธรรมศาสตร์	69	9.87
4	มหาวิทยาลัยเกษตรศาสตร์	60	8.58
5	มหาวิทยาลัยศรีนครินทรวิโรฒ	60	8.58
6	มหาวิทยาลัยมหิดล	36	5.15
7	มหาวิทยาลัยศิลปากร	35	5.01
8	มหาวิทยาลัยรามคำแหง	15	2.15
9	มหาวิทยาลัยเทคโนโลยีพระจอมเกล้าธนบุรี	13	1.86
10	มหาวิทยาลัยเทคโนโลยีราชมงคล	11	1.57
11	มหาวิทยาลัยเทคโนโลยีพระจอมเกล้าพระนครเหนือ	9	1.29
12	มหาวิทยาลัยบูรพา	9	1.29
13	มหาวิทยาลัยราชภัฏ	7	1.00
14	มหาวิทยาลัยแม่ฟ้าหลวง	6	0.86
15	มหาวิทยาลัยสวนดุสิต	4	0.57
16	มหาวิทยาลัยนเรศวร	3	0.43
17	มหาวิทยาลัยนวมินทราธิราช	2	0.29
18	มหาวิทยาลัยเชียงใหม่	1	0.14
19	สถาบันการบินพลเรือน	1	0.14
20	สถาบันการพยาบาลศรีสวรินทิรา สภากาชาดไทย	1	0.14
21	วิทยาลัยแพทยศาสตร์พระมงกุฎเกล้า	1	0.14
22	วิทยาลัยพยาบาลกองทัพเรือ	1	0.14
23	ราชวิทยาลัยจุฬารักษ์	1	0.14
24	มหาวิทยาลัยขอนแก่น	1	0.14
25	โรงเรียนนายร้อยพระจุลจอมเกล้า	1	0.14
26	โรงเรียนนายสิบทหารบก	1	0.14
27	วิทยาลัยเทคโนโลยีช่างอุตสาหกรรมกรุงเทพ	1	0.14
28	สถาบันการดนตรีกัลยาณีวัฒนา	1	0.14
29	ศึกษาต่อต่างประเทศ	11	1.57
30	มหาวิทยาลัยเอกชน	114	16.31
31	Gap year	49	7.01
	รวม	699	100